

# Technisches Datenblatt

## Produktmerkmale



### Bain Marie

<b>Modell</b>	<b>SAP -Code</b>	00013935
---------------	------------------	----------

- Beckenvolumen [l]: 4,5
- Abfluss: Nein
- Material: Edelstahl
- Schutz der Kontrollen: IPX4
- Maximale Gerätetemperatur [° C]: 90
- Geräteeigenschaften: beheizt

<b>SAP -Code</b>	00013935	<b>Nettogewicht / kg]</b>	7.00
<b>Netzbreite [MM]</b>	300	<b>Power Electric [KW]</b>	0.350
<b>Nettentiefe [MM]</b>	300	<b>Wird geladen</b>	230 V / 1N - 50 Hz
<b>Nettohöhe [MM]</b>	349	<b>Beckenvolumen [l]</b>	4,5

# Technisches Datenblatt

Technische Zeichnung

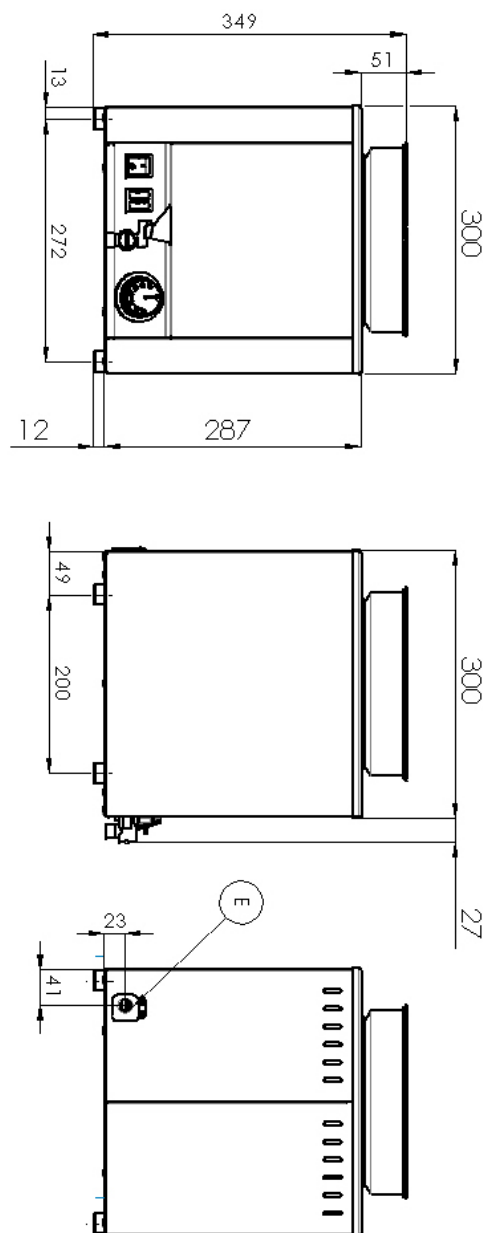


Bain Marie

Modell

SAP -Code

00013935



## Bain Marie

### Modell

### SAP -Code

00013935

#### 1. SAP -Code:

00013935

#### 2. Netzbreite [MM]:

300

#### 3. Nettentiefe [MM]:

300

#### 4. Nettohöhe [MM]:

349

#### 5. Nettogewicht / kg]:

7.00

#### 6. Bruttobreite [MM]:

340

#### 7. Grobtiefe [MM]:

370

#### 8. Bruttohöhe [MM]:

350

#### 9. Bruttogewicht [kg]:

8.50

#### 10. Gerätetyp:

Elektrisches Gerät

#### 11. Konstruktionstyp des Geräts:

Tischgerät

#### 12. Power Electric [KW]:

0.350

#### 13. Wird geladen:

230 V / 1N - 50 Hz

#### 14. Schutz der Kontrollen:

IPX4

#### 15. Material:

Edelstahl

#### 16. Indikatoren:

Betrieb und Heizen

#### 17. Beckenvolumen [l]:

4,5

#### 18. Maximale Gerätetemperatur [° C]:

90

#### 19. Mindestvorrichtungstemperatur [° C]:

30

#### 20. Abfluss:

Nein

#### 21. Heizort:

unter dem Wannenboden

#### 22. Querschnitt der Leiter CU [mm²]:

0,5

– Výkon (kW): 2,4-3,3 (230 V)

#### 23. Geräteeigenschaften:

beheizt